

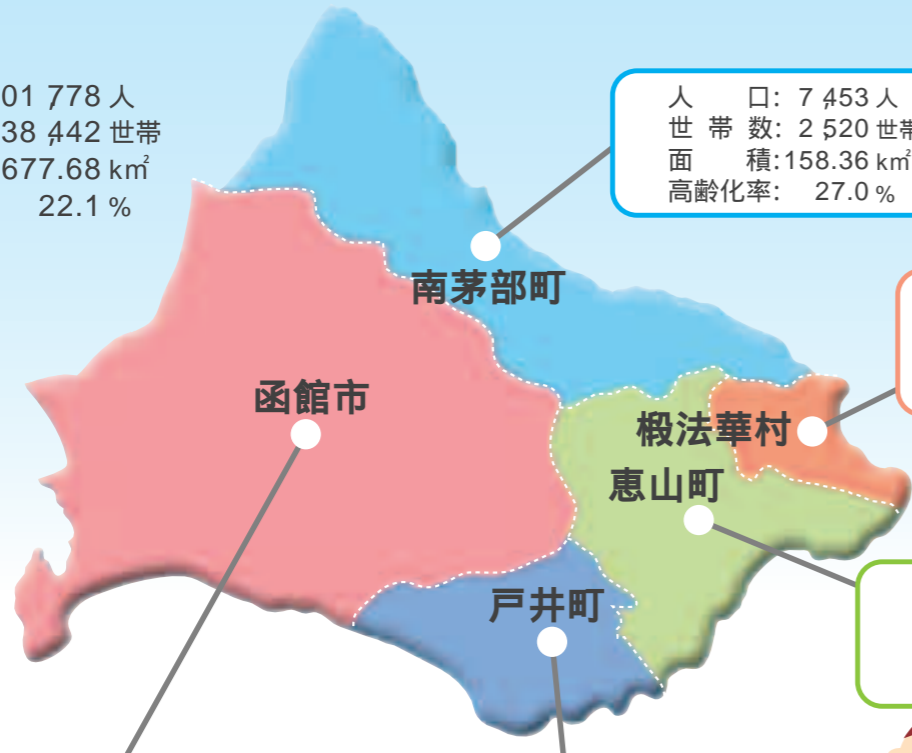
4. 5市町村の概要

人口、世帯、面積、高齢化率

5市町村計

人口: 301,778人
世帯数: 138,442世帯
面積: 677.68 km²
高齢化率: 22.1%

平成15年9月末現在



南茅部町
人口: 7,453人
世帯数: 2,520世帯
面積: 158.36 km²
高齢化率: 27.0%

楸法華村
人口: 1,569人
世帯数: 570世帯
面積: 24.92 km²
高齢化率: 27.6%

恵山町
人口: 4,687人
世帯数: 1,710世帯
面積: 94.27 km²
高齢化率: 27.8%

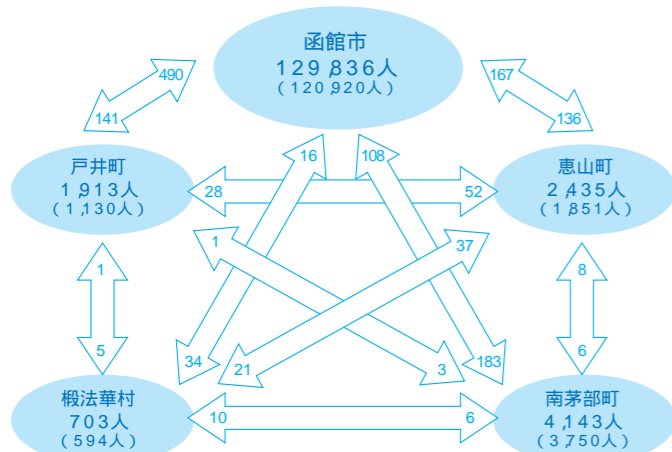
函館市
人口: 284,201人
世帯数: 132,260世帯
面積: 347.08 km²
高齢化率: 21.7%

戸井町
人口: 3,868人
世帯数: 1,382世帯
面積: 53.05 km²
高齢化率: 28.6%



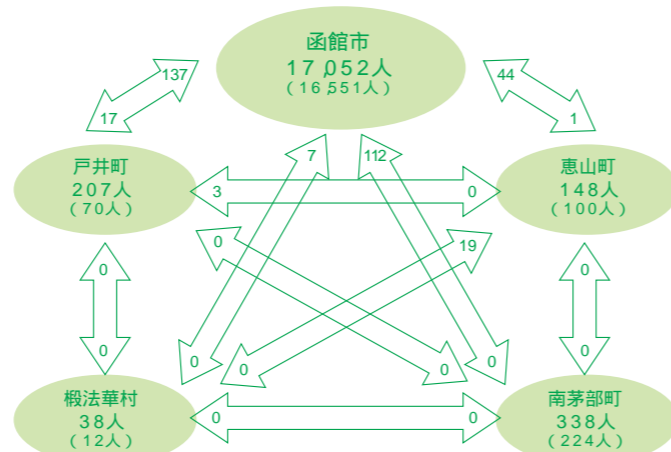
5市町村における就業・通学の状況

(1) 従業地別の就業状況



資料:平成12年国勢調査

(2) 通学地別の通学状況



資料:平成12年国勢調査

凡例

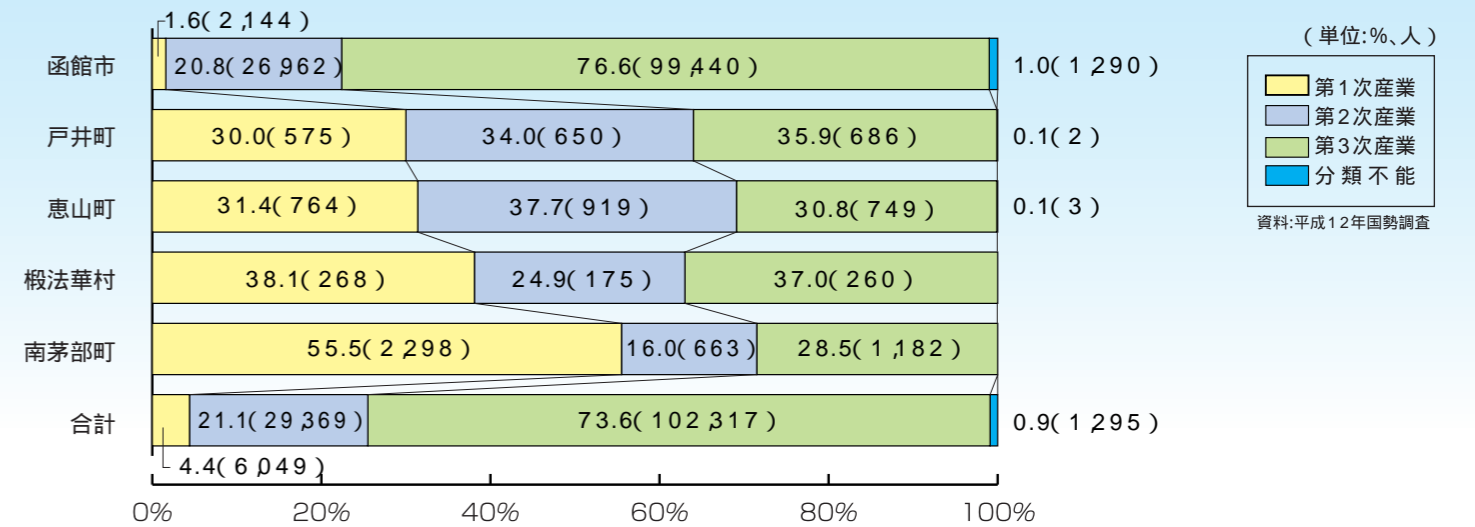
戸井町
1,913人(1,130人)
円内の太字は、定住している就業者(通学者)総数。カッコ内は、そのうち自市町村内で従業(通学)している就業者(通学者)数。

戸井町 ← 141 → 函館市
490
戸井町から函館市に490人が通勤(通学)し、函館から戸井町に141人が通勤(通学)していることを表している。

産業構造

函館市は、第3次産業の就業者の割合が70%を超えて高く、第1次産業は1.6%と低いが、戸井町・恵山町・楸法華村では第1次産業と第3次産業の割合が30%台であり、南茅部町では、第1次産業が50%を超えて高く、第3次産業は20%台です。また、5市町村全体での第1次産業は4.4%ですが、これを漁業で見ると、漁獲高合計は約232億円で、全道第2位、全国的にも屈指の漁獲高となります。

5市町村の産業別就業者数の割合



5市町村の漁業

漁獲量・漁獲高合計	84,953トン	23,223,612千円	漁獲量は全道第4位、漁獲高は全道第2位
主要魚種			
1 コンブ	6,518トン	9,182,840千円	漁獲量および漁獲高ともに全道第1位
2 イカ	47,761トン	6,587,115千円	漁獲量および漁獲高ともに全道第1位
3 マグロ	330トン	997,175千円	漁獲量および漁獲高ともに全道第1位
4 ウニ	96トン	936,947千円	漁獲量および漁獲高ともに全道第2位
5 サケ	2,950トン	771,743千円	漁獲量は全道第11位、漁獲高は全道第12位
6 スケトウダラ	6.042トン	766.052千円	漁獲量は全道第13位、漁獲高は全道第9位

水揚げ金額上位3魚種	函館市	戸井町	恵山町	楸法華村	南茅部町
1.イカ	27,256トン 4,409,687千円	1.コンブ 1,015トン 1,564,678千円	1.コンブ 737トン 1,267,371千円	1.イカ 3,399トン 356,028千円	1.コンブ 3,856トン 4,893,624千円
2.コンブ	723トン 1,164,966千円	2.マグロ 132トン 618,735千円	2.タラ 1,527トン 613,772千円	2.コンブ 187トン 292,201千円	2.イカ 13,817トン 1,282,245千円
3.ウニ	32トン 379,730千円	3.ウニ 27トン 241,370千円	3.イカ 3,214トン 515,539千円	3.スケトウダラ 811トン 93,458千円	3.スケトウダラ 5,073トン 627,818千円

資料:平成13年北海道水産現勢



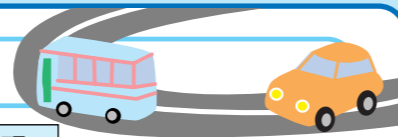
各種施設の状況

5市町村の主な施設の状況は次のとおりです。

市町村道

区分	函館市	戸井町	恵山町	椴法華村	南茅部町
舗装率	80.5%	29.9%	40.6%	16.3%	28.0%

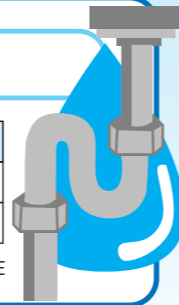
平成14年度末現在



上下水道

区分	函館市	戸井町	恵山町	椴法華村	南茅部町
上水道	普及率	99.6%	98.6%	99.8%	99.1%
下水道		89.8%			

平成14年度末現在



保育所

区分	函館市	戸井町	恵山町	椴法華村	南茅部町
保育所	44園		1園	1園	2園
園児数	3,365人		71人	32人	137人

平成15年4月1日現在



学校教育施設

区分	函館市	戸井町	恵山町	椴法華村	南茅部町
小学校	42校	2校	4校	1校	4校
中学校	26校	2校	2校	1校	2校
高等学校	15校	1校	1校		1校

平成14年度末現在



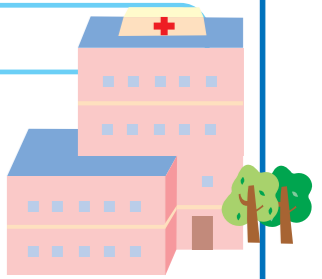
社会教育施設

区分	函館市	戸井町	恵山町	椴法華村	南茅部町
集会施設	93箇所	48箇所	40箇所	18箇所	65箇所
市民会館等	2施設				
公民館	2施設	1施設			1施設
図書館	2施設				
博物館	5施設			1施設	
体育館	1施設		1施設		1施設
陸上競技場	1施設				
野球場	4施設				1施設
プール	2施設	1施設	1施設		1施設

平成14年度末現在

医療機関

区分	函館市	戸井町	恵山町	椴法華村	南茅部町
病院	32施設		1施設		1施設
診療所	258施設	2施設		1施設	1施設
歯科診療所	142施設	1施設	1施設	1施設	4施設



平成14年度末現在

介護保険・老人福祉施設

区分	函館市	戸井町	恵山町	椴法華村	南茅部町
特別養護老人ホーム	7施設	1施設	1施設		1施設
老人保健施設	7施設				
介護療養型医療施設	16施設			1施設	
老人短期入所施設	10施設	1施設	1施設		1施設
老人デイサービスセンター	24施設	1施設	1施設	1施設	1施設
養護老人ホーム	2施設				
軽費老人ホーム	6施設				
生活支援ハウス	1施設			1施設	
在宅介護支援センター	21施設	1施設	1施設	1施設	1施設



平成14年度末現在

住民負担

地方税

区分		函館市	戸井町	恵山町	椴法華村	南茅部町	
地方税(年額)	市町村民税(均等割)	2,500円	2,000円	2,000円	2,600円	2,600円	
	固定資産税(率)	1.4%	1.4%	1.4%	1.4%	1.4%	
	軽自動車税	二輪50cc以下	1,100円	1,000円	1,000円	1,000円	1,000円
		四輪貨物(自家用)	4,400円	4,000円	4,000円	4,000円	4,000円
		四輪乗用(自家用)	7,900円	7,200円	7,200円	7,200円	7,200円
入湯税(日帰りの場合)	150円	50円	150円	70円	70円		

軽自動車税については、主な税目を掲載しています。
入湯税については、1回当たりの額を掲載しています。

国民健康保険料(税)

区分		函館市	戸井町	恵山町	椴法華村	南茅部町
医療分(年額)	所得割	10.99%	10.50%	10.00%	14.00%	8.00%
	資産割	-	60.00%	40.00%	70.00%	30.00%
	均等割	28,010円	23,000円	30,000円	25,000円	35,000円
	平等割	31,410円	28,000円	35,000円	30,000円	38,000円
	賦課限度額	520,000円	530,000円	530,000円	520,000円	510,000円
介護分(年額)	所得割	1.72%	0.80%	0.90%	0.90%	0.50%
	資産割	-	-	-	-	7.00%
	均等割	5,520円	9,000円	10,000円	10,000円	6,000円
	平等割	4,750円	-	-	-	4,000円
	賦課限度額	80,000円	80,000円	80,000円	65,000円	80,000円

平成15年度賦課の料(税)率

介護保険料

区分		函館市	戸井町	恵山町	椴法華村	南茅部町
第1号被保険者保険料	基準額(年額)	40,290円	46,800円	37,800円	40,800円	40,800円

保育料

3歳児未満(月額)

区分	函館市	戸井町	恵山町	椴法華村	南茅部町
市町村民税非課税世帯	0円	9,000円	1,970円	10,000円	9,000円
市町村民税均等割世帯	8,470~18,000円	19,500円	7,890~10,200円	19,000円	19,500円
市町村民税所得税課税世帯	21,500~80,000円	30,000~80,000円	14,100~64,260円	30,000~80,000円	30,000~80,000円

3歳児以上(月額)

区分	函館市	戸井町	恵山町	椴法華村	南茅部町
市町村民税非課税世帯	0円	6,000円	1,340円	7,000円	6,000円
市町村民税均等割世帯	5,720~15,000円	16,500円	5,340~7,810円	11,000円	16,500円
市町村民税所得税課税世帯	18,500~44,920円	27,000~77,000円	11,630~22,500円	16,000~37,000円	27,000~38,710円

水道料金

家庭用 口径13mm(月額)

区分	函館市	戸井町	恵山町	椴法華村	南茅部町
8㎡	745円	2,200円	1,990円	1,785円	1,785円
10㎡	745円	2,200円	2,280円	1,785円	1,785円
20㎡	1,869円	4,600円	3,750円	3,255円	3,360円
30㎡	3,328円	7,000円	5,220円	4,725円	4,935円
40㎡	4,861円	9,400円	6,690円	6,195円	6,510円
50㎡	6,394円	11,800円	8,160円	7,665円	8,085円

水産加工業等大口需要 口径50mm(月額)

区分	函館市	戸井町	恵山町	椴法華村	南茅部町
100㎡	25,252円	9,800円	26,250円	15,435円	14,773円
250㎡	48,247円	36,800円	40,420円	37,485円	27,373円
500㎡	86,572円	81,800円	64,050円	74,235円	48,373円
750㎡	124,897円	126,800円	87,670円	110,985円	69,373円
1,000㎡	163,222円	171,800円	111,300円	147,735円	90,373円

ごみ処理手数料(家庭用)

区分	函館市	戸井町	恵山町	椴法華村	南茅部町
可燃ごみ	2円/ℓ	無料	無料	無料	2円/ℓ
不燃ごみ	2円/ℓ	無料	無料	無料	2円/ℓ
資源ごみ	無料	無料	無料	無料	1円/ℓ
粗大ごみ	10円/kg	無料	無料	無料	3円/kg

函館市の粗大ごみ分は、重量により段階的に設定しているため、平均手数料を掲載しています。

し尿処理手数料(家庭用)

区分	函館市	戸井町	恵山町	椴法華村	南茅部町
下水道処理区域のうち指定する区域	3円/ℓ	5円/ℓ	5円/ℓ	5円/ℓ	4.4円/ℓ
上記以外の区域	世帯人員×300円/月				